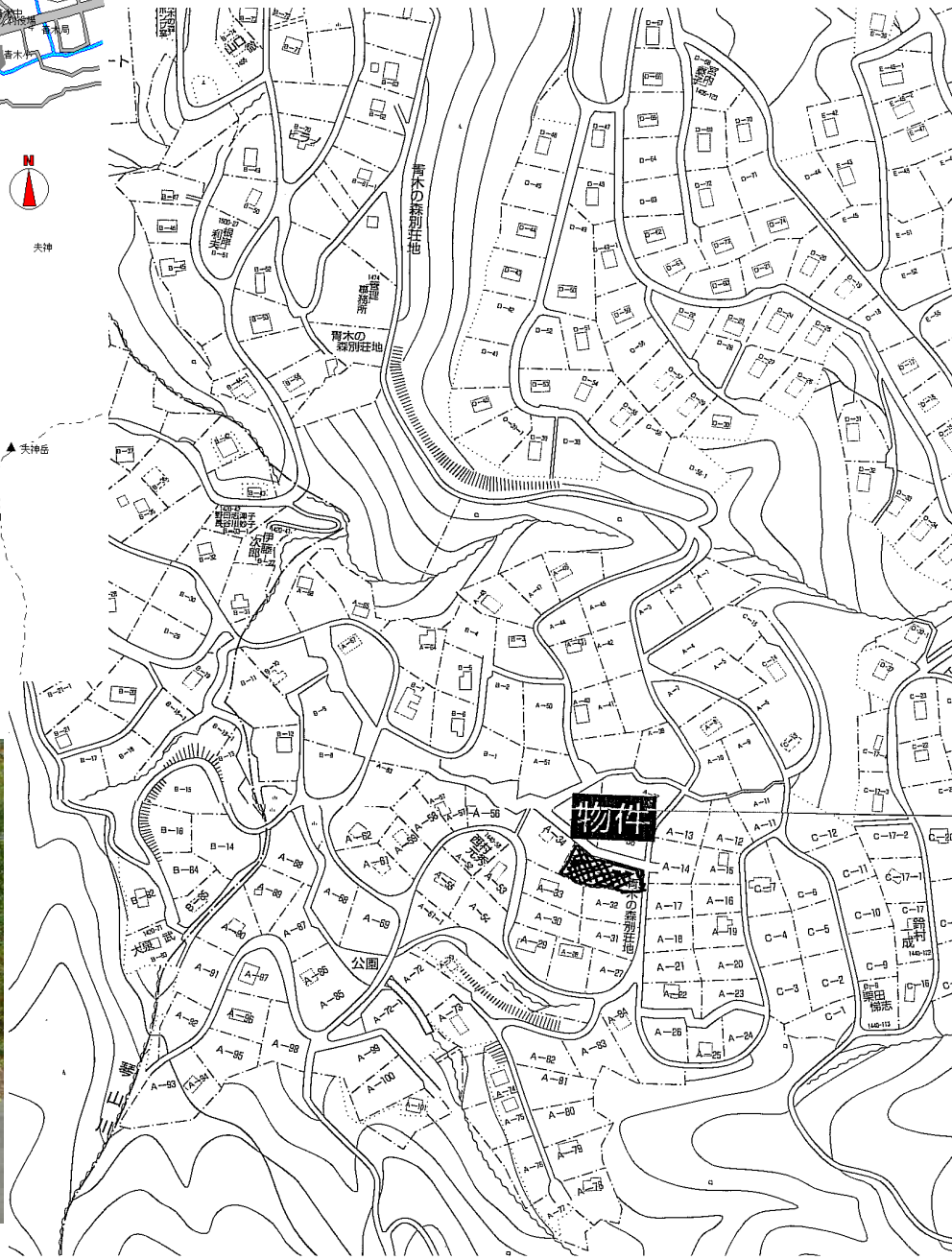
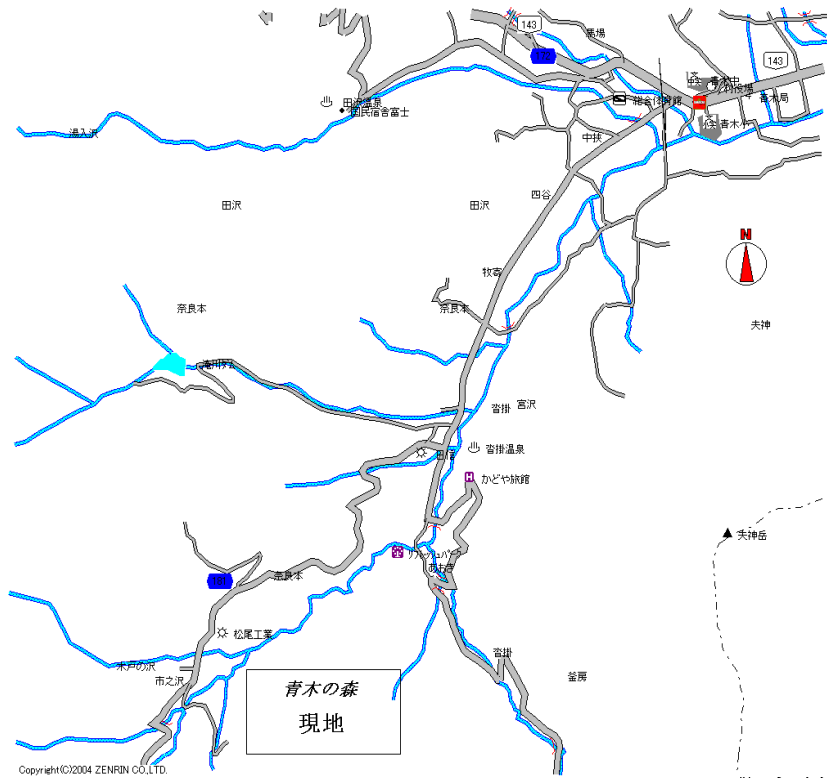


青木の森 別荘地

toti86



物件種目	売土地			
地区	青木の森			
校区	青木 小学校	青木 中学校		
土地面積	900.50 m ² 272.38 坪	ほかに私道面積	m ²	
価格	280 万円	3.3m ² の単価	1.03	万円

所在	青木村 大字沓掛1440-36		
交通	中央自動車道麻績IC より約20km	車	分
		40	分

土地権利	所有権	地目	山林・原野
都市計画	未線引	用途地域	無指定
建ぺい率	20%	容積率	40%
他の法令上の制限			
地勢	傾斜地	環境	良好
現況	山林	引渡	相談
設備	水道	公営	ガス
	汚水	汲取り	雑排水
角地・接道状況	東面は 5.0 M 公道に		12 M 接道
備考	1	別荘地管理費4,000円/月	
	2	A-35番区画	
	3	水道施設分担金有	

会員番号	物件番号
------	------

図書書式(建設省「不動産情報標準表示様式」適合)

長野県知事(1)第4874号

有限会社 ライフデザイン柴崎

〒 386 - 0034

長野県上田市中之条94-3

電話 0268 - 29 - 6020
 FAX 0268 - 29 - 6124
 担当者 E-mail info@lifedesign.biz
 定休日 営業時間 午前9時 - 午後6時

手数料 138600
 取引態様 仲介
 情報公開日
 HP http://www.lifedesign.biz/
 物件番号